

SIGMA EXTENS : Erweiterungsmodul

Dank des **SIGMA EXTENS** Moduls können 4 zusätzliche Erweiterungskarten hinzugefügt werden (d.h. insgesamt 8 Erweiterungskarten)



SIGMA SWITCH : Umschaltungsmodul

Das **SIGMA SWITCH** Modul kann die Ausgänge von 2 SIGMA MOD umschalten. Beim Ausfall wird das SIGMA SWITCH Modul die Ausgänge einer Hauptuhr nach den Ausgängen einer anderen Hauptuhr (Reserve-Hauptuhr) umschalten und wird gleichzeitig ein Alarmsignal senden.



SIGMA SOUND externes Modul für PA System

Mit **Sigma Sound** können Hörmeldungen sowie Melodien nach einem bestehenden PA System gesendet werden. AUX Ausgang, SD-Kartenlesegerät, 16 programmierte Melodien.



Netzteilbaugruppe:

Sigma UPS Einschub

unterbrechungsfreie Stromversorgung (USV). Batterie 5Ah – 24V DC mit Ladegerät. Einschub 3U - 9 kg.



Sigma UPS Wandgehäuse

unterbrechungsfreie Stromversorgung (USV). Batterie 5Ah – 24V DC mit Ladegerät. Wandmontage - 8 kg.

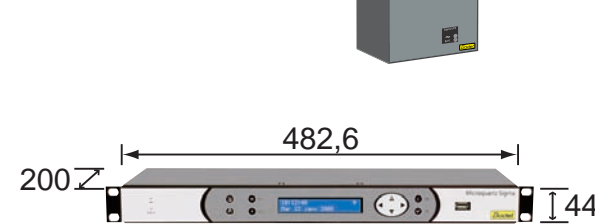


Sigma Power Einschub

Zusätzliche Versorgung 110/230 V - 24 V DC 2 x 100 W. - 2 kg



Abmessungen in mm



SIGMA Einschub

Gewicht : : 1,5 kg



SIGMA Wandgehäuse

Gewicht : 1 kg

Technische Daten

- 1 RJ 45 Eingang / Ausgang für NTP Netzwerk. Zeitgenauigkeit: 5mS.
- 3 Relais für D1D2 Impulse, Alarm oder Programmierungskreise.
- 1 externer Eingang durch einen potentialfreien Kontakt.
- Eingang für FI 162, DCF 77 oder GPS Funksynchronisation mit automatischer Synchronisierung der NTP, AFNOR, GPS, FI, DCF Eingängen.
- 1 AFNOR Ausgang, 1 Ausgang für DHF Sender.

- 1 Ausgang für 24V Minuten- oder Sekundenimpulse, 0.5A.
- Versorgung: 110/230V oder TBT 24V oder TBT 36/72V (Einschub).
- Präzision der Hauptuhr: temperaturkompensierter Quarzoszillator (TXCO), typisch 0,1 Sek./Tag bei 25°C.
- Präzision mit GPS Antenne : 5mS
- Integrierter Schutz gegen Kurzschluß.
- Permanente Datenspeicher der Parametrierung.



Steuerzentrale NTP Client/Server



PO BOX 1
49340 Trémentines
FRANCE
Tel. (33) 2 41 71 72 00
Fax (33) 2 41 71 72 02
www.bodet.com

Ihr Partner:



Ausführung in technischer, farblicher oder sonstiger Hinsicht vorbehalten

Sprekaker : 02 41 55 06 35

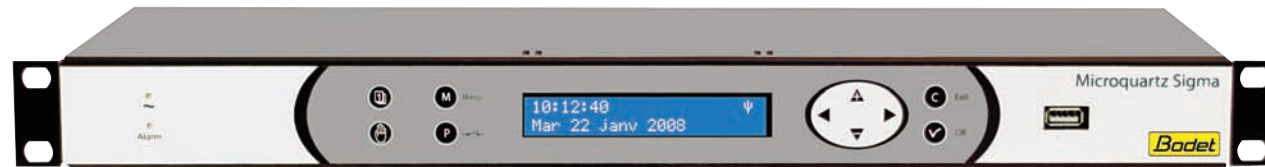
REF : 653317 B/0710



Die SIGMA MOD ist eine Steuerzentrale, die die Funktionalitäten eines NTP Servers und einer Hauptuhr gleichzeitig bietet.

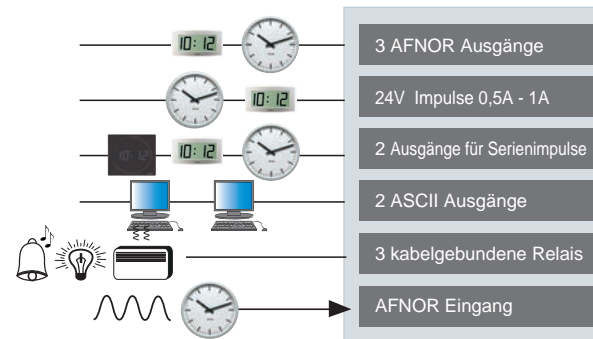
SIGMA MOD steuert Uhren und synchronisiert Computer zeitgenau.

SIGMA MOD



Programmierung und Konfiguration der Hauptuhr durch PC-Software und Download via Ethernet oder mit USB-Stick.

SIGMA MOD akzeptiert 4 Optionskarten* unter :



*(2 Karten für Sigma MOD Wandmontage)

Synchronisierung:

- NTP Client und/oder Server
- Radio FI 162 oder DCF 77,
- GPS,
- AFNOR.

Zeitverteilung:

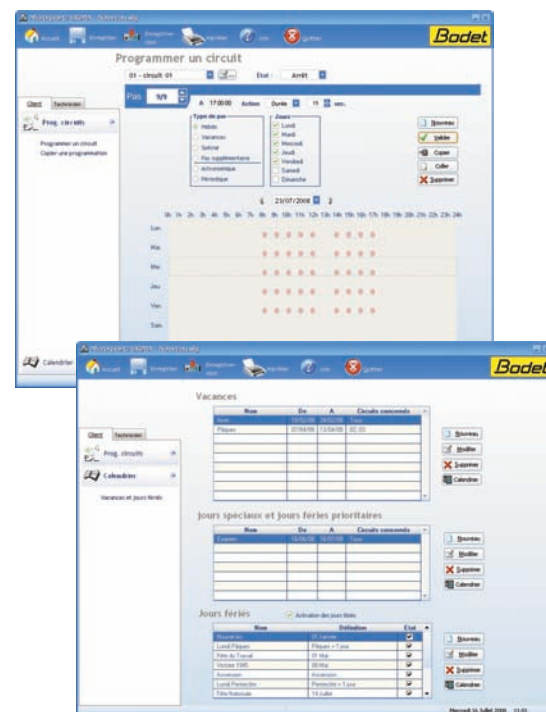
- 24V Minuten- oder Sekundenimpuls
- AFNOR,
- DHF drahtlos,
- D1D2 230V (für Turmuhren).

Programmierung :

- Kabelrelais,
- DHF drahtlose Relais,
- DHF drahtlose Klingelanlagen.

Periphergeräte :

- DHF Sender,
- DHF drahtloses Relaisystem,
- DHF drahtlose Klingelanlage,
- Analog- oder Digitalnebenuhren.



Programmierungssoftware

- Alle Funktionen und Programmierungen sind durch PC Windows zugänglich.
- **Der Online** – Modus erlaubt die Echtzeitkonfiguration des Servers/der Hauptuhr via IP.
- Speicherung oder Dateienübermittlung der Programmierung.

Einfaches und benutzerfreundliches Menü

- Automatische- oder Handprogrammierung und Parametrierung der Relais.
- Programmierung der Ferien, Sondertagen, Parametrierung der Zeitausgänge und Zeitumstellungen.
- Anzeige und Verwaltung der Alarmsignale..

Hauptvorteile

- Die Sigma Mod ist ein erweiterungsfähiges Produkt. Sie bietet die Funktionalitäten eines NTP Servers sowie einer Hauptuhr.
- NTP Client und/oder Server. 10/100 base T im Broadcast-, Multicast-, Unicast- Modus.
- Kabelgebundene oder drahtlose Zeitverteilung.
- Programmierung und Parametrierung via WINDOWS PC-Software über LAN.
- Zeitsynchronisierung mit automatischer Umschaltung zwischen Funk und NTP Eingängen.
- Programmierung der Relais in verschiedenen Modi: wöchentlich, Feiertagen, Ferien, Sondertagen, astronomisch oder periodisch.
- Relais- und Uhrensteuerung über Kabel- oder drahtlose Verbindung.
- Modularität: mögliche Hinzufügung von zusätzlichen Erweiterungskarten.

Alarmaussendung:

- Potentialfreier Kontakt für ein akustisches oder visuelles Alarmsignal.
- SNMP via Ethernet- Netzwerk.
- Alarmmeldung per E-Mail zu 3 verschiedenen Adressen.

